

# VDI- Desktop Virtualization and Cloud Client Computing

## Potente, Versátil y Seguro. 100% VDI Ready

El **Thin Client 4.0**, es desarrollado para cada una de las plataformas de virtualización y tiene capacidad de expansión, potencia, desempeño y seguridad que su empresa necesita. Alimentado por el ahorro de energía y alta potencia de su procesador **Intel®**, **Thin Client 4.0** alcanza gran eficiencia y proporciona una plataforma de computación versátil y altamente personalizable para acceder a diferentes aplicaciones comerciales.



### Ideal para:

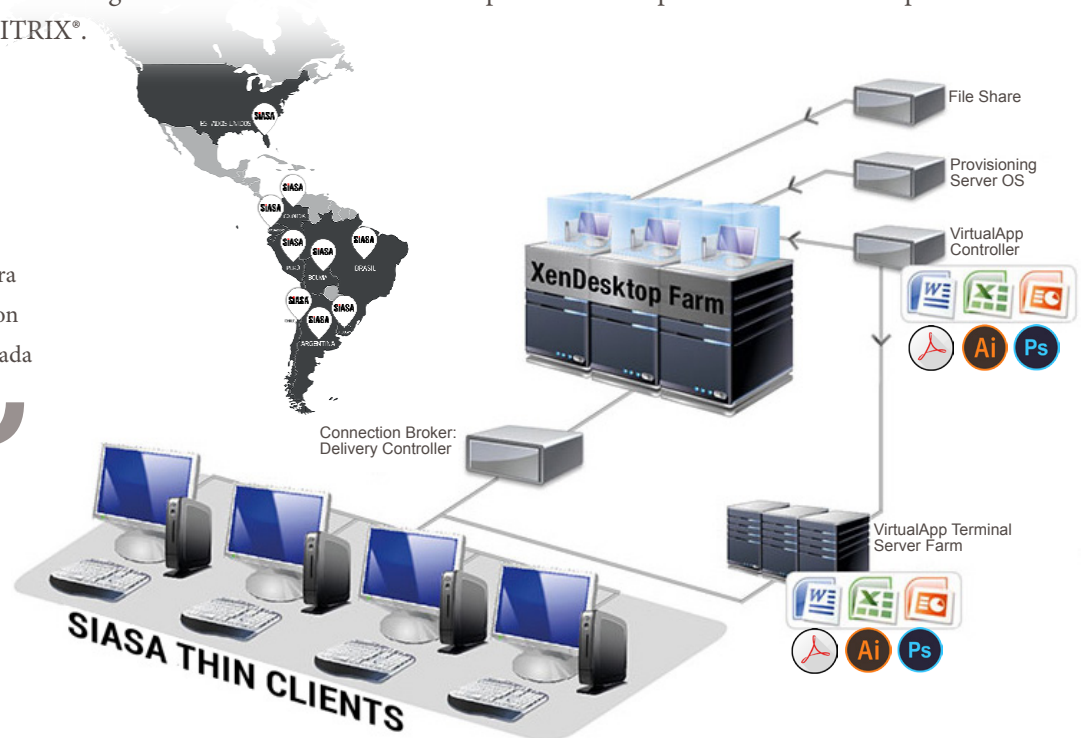
- Corporativo y Gobierno, Simplifica la Operación
- Educación, Integradora y colaborativa
- Cloud Service Providers, Desktop as Service
- Call Center, Puestos VoIP
- Finanzas y Seguros, Los datos están protegidos
- Video Vigilancia, Monitoreo remoto
- Espacios reducidos, Mínimo consumo y footprint
- Monitor múltiple y Video Wall
- Punto de Venta, Cartelería digital y VESA

### Casos de Éxito

Clientes, que ya confiaron en nuestras soluciones **VDI-Desktop Virtualization** de **Cloud Client Computing Thin Client** para optimizar la performance de sus negocios. Desarrollamos soluciones personalizadas para nuestros clientes para su plataforma de virtualización **CITRIX®**.

### VDI System Citrix

Optimizado y certificado para **CITRIX®**, permite la rápida implementación de soluciones para **CITRIX® XenDesktop/ XenApp** con una infraestructura eficiente y testada end-to-end para su negocio.



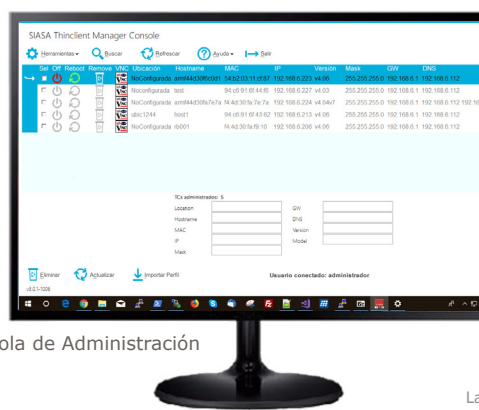
- Bajo consumo
- Real-time audio-video
- Administración remota
- Booteo rápido
- Monitores múltiples y video wall
- Reduced Footprint
- Virtualización de GPU
- Soporte VESA
- Centro de Soporte
- Seguridad
- Personalizable
- Certificado por Citrix India

## Especificaciones Técnicas:

	VERSION LINUX	VERSION WINDOWS
Modelo	<b>vL-CiV</b>	<b>vW</b>
Procesador	Intel® Celeron N2808 (Thin LIGHT)	Intel® Celeron J3455 (Thin NUC)
Chipset (*)	Intel® Bay-trail (Thin LIGHT)	Intel® Apollo (Thin NUC)
Memoria	2GB/32GB (Thin LIGHT y Thin NUC)	
Conectores de Entrada y Salida (*)	1x USB 3.0 + 2x USB 2.0   1 VGA + 1 HDMI 1 port RJ45 + Placa de Audio + WiFi (Thin LIGHT)	4x USB 3.0   1 VGA + 1 HDMI 1 port RJ45 + Placa de Audio + WiFi (Thin NUC)
Conectividad	1Gb NETWORK configurable by DHCP or fixed IP	
Resolución	Automatically (Autodetection)   In manual form	
Monitor	Multiple monitors and video wall	
Características Físicas	13,5cm x 8,3cm x 4cm (Thin LIGHT)	10cm x 10cm x 3cm (Thin NUC)
Montaje	Horizontal   >> Vertical [optional]   VESA Support Optional	
Control Management	Management Console	
Sistemas y Aplicaciones	VXDMCP   VNC client   RDP   AS400 (TN5250 y X3270) Browser Firefox/Chrome con plugins Java y Flash   Free NX   Spice Plugin de Red Hat   OVDC   ThinLinc   Citrix Receiver HDX	Microsoft RDP Browser Internet Explorer 9 con plugins Java y Flash   Citrix Receiver HDX



Configurador Thin Client



Consola de Administración

Las imágenes son ilustrativas

## Certificaciones SIIASA®



## Premios



## Nuestras Alianzas



**SIIASA**® Argentina  
Montevideo 496 | Piso 10  
Buenos Aires  
Tel. 54.11.4373.3864

Chile  
Av. Providencia 2370 | Of.26  
Santiago de Chile  
Tel. 56.2.333.2965

Estados Unidos  
250 Catalonia Ave Ste 600  
Miami  
Ph. 1.305.428.9659

[www.siasa.com.ar](http://www.siasa.com.ar)

