

VDI- Desktop Virtualization and Cloud Client Computing

Potente, Versátil y Seguro. 100% VDI Ready

El **Thin Client 4.0**, es desarrollado para cada una de las plataformas de virtualización y tiene capacidad de expansión, potencia, desempeño y seguridad que su empresa necesita. Alimentado por el ahorro de energía y alta potencia de su procesador **Intel®**, **Thin Client 4.0** alcanza gran eficiencia y proporciona una plataforma de computación versátil y altamente personalizable para acceder a diferentes aplicaciones comerciales. La integración con el V-SAN ofrece características únicas de eficiencia y consumo optimizado. 100% manejable remotamente con el más alto grado de productividad.

Tres líneas:



Ideal para:

- Corporativo y Gobierno, Simplifica la Operación
- Educación, Integradora y colaborativa
- Cloud Service Providers, Desktop as Service
- Call Center, Puestos VoIP
- Finanzas y Seguros, Los datos están protegidos
- Video Vigilancia, Monitoreo remoto
- Espacios reducidos, Mínimo consumo y footprint
- Monitor múltiple y Video Wall
- Punto de Venta, Cartelería digital y VESA

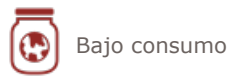
Casos de Éxito

Clientes, que ya confiaron en nuestras soluciones **VDI-Desktop Virtualization** de **Cloud Client Computing Thin Client** para optimizar la performance de sus negocios. Desarrollamos soluciones personalizadas para nuestros clientes para su plataforma de virtualización **VMWare®**.

VDI System **vmware**

Acelere la implementación de entornos VDI con una solución flexible para ambientes de pequeña o gran escala, cientos de usuarios y altas demandas gráficas, obteniendo ventajas de sus entornos basados en **VMWARE HORIZON®**.





Bajo consumo



Real-time audio-video



Administración remota



Booteo rápido



Monitores múltiples y video wall



Reduced Footprint



Virtualización de GPU



Soporte VESA



Centro de Soporte



Seguridad



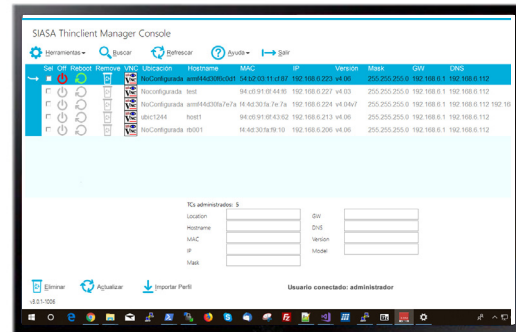
Personalizable

Especificaciones Técnicas:

	VERSION LINUX	VERSION WINDOWS
Modelo	vL-CiV	vW
Procesador	Intel® Celeron J1800	
Chipset (*)	(*) Intel® Bay Trail	
Memoria	1Gb DDR3 8Gb Flash	2Gb DDR3 8Gb Flash
Conectores de Entrada y Salida (*)	(*) 2 X PS/2 1 X Audio puerto 1 X RJ-45 puerto 1 X HDMI puerto 1 X D-Sub (VGA) puerto 1 X USB3.0 puerto 4 X USB2.0 puerto Opcional 1 Puerto Serial	
Conectividad	1Gb NETWORK configurable con DHCP ó IP fija	
Resolución	Automáticamente (Autodetección) De manera manual	
Monitor	Múltiples monitores y video wall	
Características Físicas	Gabinete Mini ITX (Alto: 19cm, Profundidad: 21cm, Ancho: 6cm) Thin Light Thin NUC	
Montaje	Horizontal >> Vertical [opcional] Soporte Opcional VESA	
Control Management	Consola de Administración	
Sistemas y Aplicaciones	Vmware Horizon Client Ready con protocolo PCoIP	



Configurador Thin Client



Consola de Administración

Las imágenes son ilustrativas

Certificaciones SIASA®



Premios



Nuestras Alianzas



SIASA®
Empower your IT

Argentina
Montevideo 496 | Piso 10
Buenos Aires
Tel. 54.11.4373.3864

Chile
Av. Providencia 2370 | Of.26
Santiago de Chile
Tel. 56.2.333.2965

Estados Unidos
250 Catalonia Ave Ste 600
Miami
Ph. 1.305.428.9659

