

VDI- Desktop Virtualization and Cloud Client Computing

Potente, Versátil y Seguro. 100% VDI Ready

El **Thin Client 4.0**, es desarrollado para cada una de las plataformas de virtualización y tiene capacidad de expansión, potencia, desempeño y seguridad que su empresa necesita. Alimentado por el ahorro de energía y alta potencia de su procesador **Intel**®, **Thin Client 4.0** alcanza gran eficiencia y proporciona una plataforma de computación versátil y altamente personalizable para acceder a diferentes aplicaciones comerciales. La integración con el V-SAN ofrece características únicas de eficiencia y consumo optimizado. 100% manejable remotamente con el más alto grado de productividad.

Ideal para:

- ↳ **Corporativo y Gobierno**, Simplifica la Operación
- ↳ **Cloud Service Providers**, Desktop as Service
- ↳ **Finanzas y Seguros**, Los datos están protegidos
- ↳ **Espacios reducidos**, Mínimo consumo y footprint
- ↳ **Punto de Venta**, Cartelería digital y VESA
- ↳ **Educación**, Integradora y colaborativa
- ↳ **Call Center**, Puestos VoIP
- ↳ **Video Vigilancia**, Monitoreo remoto
- ↳ **Monitor múltiple y Video Wall**

Casos de Éxito

Clientes, que ya confiaron en nuestras soluciones **VDI-Desktop Virtualization** de **Cloud Client Computing Thin Client** para optimizar la performance de sus negocios. Desarrollamos soluciones personalizadas para nuestros clientes para su plataforma de virtualización VMWare®.

VDI System **vmware**

Acelere la implementación de entornos VDI con una solución flexible para ambientes de pequeña o gran escala, cientos de usuarios y altas demandas gráficas, obteniendo ventajas de sus entornos basados en **VMWARE HORIZON**®.

TELECOM



Allianz





Bajo consumo



Real-time audio-video



Administración remota



Booteo rápido



Monitores múltiples y video wall



Reduced Footprint



Virtualización de GPU



Soporte VESA



Centro de Soporte



Seguridad



Personalizable

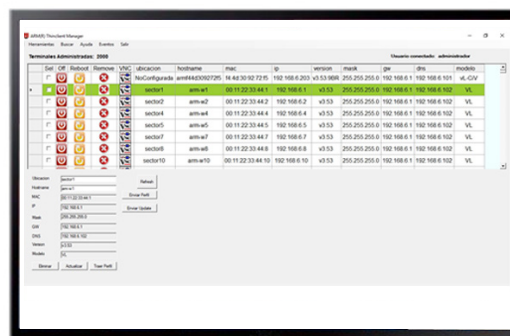
Especificaciones Técnicas:

	VERSION LINUX	VERSION WINDOWS
Modelo	vL-CiV	vW
Procesador	Intel® Celeron J1800	
Chipset (*)	(*) Intel® Bay Trail	
Memoria	1Gb DDR3 8Gb Flash	2Gb DDR3 8Gb Flash
Conectores de Entrada y Salida (*)	(*) 2 X PS/2 1 X Audio puerto 1 X RJ-45 puerto 1 X HDMI puerto 1 X D-Sub (VGA) puerto 1 X USB3.0 puerto 4 X USB2.0 puerto Opcional 1 Puerto Serial	
Conectividad	1Gb NETWORK configurable con DHCP ó IP fija	
Resolución	Automáticamente (Autodetección) De manera manual	
Monitor	Múltiples monitores y video wall	
Características Físicas	(*) Gabinete Mini ITX (Alto: 19cm, Profundidad: 21cm, Ancho: 6cm) Compute Stick NUC	
Montaje	Horizontal >> Vertical [opcional] Soporte Opcional VESA	
Control Management	Consola de Administración	
Sistemas y Aplicaciones	Vmware Horizon Client Ready con protocolo PCoIP	

(*) Especificaciones técnicas para gabinete Mini-ITX



Configurador Thin Client



Consola de Administración

Las imágenes son ilustrativas

Certificaciones SIIASA®



Premios



Alianzas



Argentina

Montevideo 496 | Piso 10
Buenos Aires
Tel. 54.11.4373.3864

Chile

Av. Providencia 2370 Oficina 26
Providencia Santiago de Chile
Tel. 56.2.333.2965

Estados Unidos

250 Catalonia Ave Ste 600
Coral Gables, FL 33134
Ph. 1.305.428.9659

www.siasa.com.ar

