

VDI/Workspace Desktop Virtualization and Cloud Client Computing

Potente, Versátil y Seguro. 100% VDI Ready

El **Thin Client 4.0**, es desarrollado para cada una de las plataformas de virtualización y tiene capacidad de expansión, potencia, desempeño y seguridad que su empresa necesita. Alimentado por el ahorro de energía y alta potencia de su procesador **Intel®**, **Thin Client 4.0** alcanza gran eficiencia incluyendo video vigilancia y voz sobre IP, y proporciona una plataforma de computación versátil y altamente personalizable para acceder a diferentes aplicaciones comerciales. La integración con el V-SAN ofrece características únicas de eficiencia y consumo optimizado. 100% manejable remotamente con el más alto grado de productividad.

Tres líneas:



Ideal para:

- ◆◆◆◆ Corporativo y Gobierno, Simplifica la Operación
- ◆◆◆◆ Educación, Integradora y colaborativa
- ◆◆◆◆ Cloud Service Providers, Desktop as Service
- ◆◆◆◆ Call Center, Puestos VoIP
- ◆◆◆◆ Finanzas y Seguros, Los datos están protegidos
- ◆◆◆◆ Video Vigilancia, Monitoreo remoto
- ◆◆◆◆ Espacios reducidos, Mínimo consumo y footprint
- ◆◆◆◆ Monitor múltiple y Video Wall
- ◆◆◆◆ Punto de Venta, Cartelería digital y VESA

Casos de Éxito

Cientes, que ya confiaron en nuestras soluciones **VDI/Workspace Desktop Virtualization** de **Cloud Client Computing Thin Client** para optimizar la performance de sus negocios. Desarrollamos soluciones personalizadas para nuestros clientes para cada uno de las plataformas de virtualización VMWare®, Citrix®, Linux®, Windows®, Nutanix Xi Frame® e Inuvika®.



Acelere la implementación de entornos VDI con una solución flexible para ambientes de pequeña o gran escala, cientos de usuarios y altas demandas gráficas, obteniendo ventajas de sus entornos basados en VMWARE HORIZON®.



Optimizado y certificado para CITRIX®, permite la rápida implementación de soluciones para CITRIX XenDesktop/ XenApp con una infraestructura eficiente y testeada end-to-end para su negocio.



A partir de su ambiente Linux RedHat®, implemente una solución de Virtualización de Escritorio de forma simple, potenciando el uso del Browser nativo junto con el protocolo Spice.



Aproveche su infraestructura Microsoft® para desplegar soluciones de tipo RDS y Hyper-V con tecnología de alta performance para sesiones de Desktop virtuales y acceso a navegadores, agilizando el proceso de puesta en marcha y operación.



Despliegue aplicaciones y escritorios virtuales tanto en las nubes de AWS, Azure, y Google Cloud como también on-prem sobre el hypervisor Acropolis de Nutanix. Accediendo a la solución utilizando un browser con soporte HTML5.



Fácilmente virtualice aplicaciones tanto de Windows® como Linux® y podrá accederlas desde cualquier dispositivo a través de un browser o el propio cliente nativo.

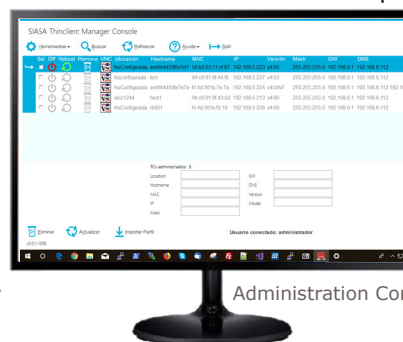
Otros Protocolos standard soportados: VNC | XDMCP | NX | SSH | X3270 | TN5250 | Spice



- Consumo MENOR a 13Watts
- Booteo rápido
- Virtualización de GPU
- Real-time audio-video
- Monitores múltiples y video wall



Thin Client Configurator



Administration Console

- Soporte VESA
- Basado en Linux y Windows
- Administración remota
- Certificado por Citrix India

Especificaciones Técnicas:

Modelo	VERSIÓN LINUX			VERSIÓN WINDOWS		VERSIÓN PXE-BOOT	
	vL-RDP	vL-ReH	vL-CiV	vW-RDP	vW	vP	
Procesador	Intel® Celeron J3060 Dual Core (Thin MINI)		Intel® Celeron N2808 (Thin LIGHT)		Intel® Celeron J3455 (Thin NUC)		
Chipset	Intel® Braswell (Thin MINI)		Intel® Bay-trail (Thin LIGHT)		Intel® Apollo (Thin NUC)		
Memoria	2Gb/120Gb (Thin MINI)		2GB/32GB (Thin LIGHT y Thin NUC)				
Conectores de Entrada y Salida	Thin MINI: 1x port VGA + 1x port HDMI 2x USB2.0 frontal + 2x USB2.0 trasero + 2x USB3.0 trasero 2x PS2 para teclado y Mouse Placa de audio Puerto RJ45 1Gb Thin NUC: 4x USB 3.0 1 VGA + 1 HDMI 1 port RJ45 + Placa de Audio + WiFi Thin LIGHT: 1x USB 3.0 + 2x USB 2.0 1 VGA + 1 HDMI 1 port RJ45 + Placa de Audio + WiFi						
Conectividad	RED 1Gb configurable mediante DHCP o por IP fija						
Resolución	En forma automática (Autodetección) En forma manual						
Monitor	Soporta múltiples monitores y video wall						
Características Físicas	19cm x 21cm x 6cm (Thin MINI)		13,5cm x 8,3cm x 4cm (Thin LIGHT)		10cm x 10cm x 3cm (Thin NUC)		
Montaje	Horizontal >> Vertical [opcional] Soporte VESA Opcional						
Management Control	Consola de Administración						
Sistemas y Aplicaciones	XDMCP VNC client RDP AS400 (TN5250 y X3270) Browser Firefox/Chrome con plugins Java y Flash Free NX	XDMCP VNC client RDP AS400 (TN5250 y X3270) Browser Firefox con plugins Java y Flash Free NX Spice Plugin de Red Hat OVDC ThinLinc	XDMCP VNC client RDP AS400 (TN5250 y X3270) Browser Firefox/Chrome con plugins Java y Flash Free NX Spice Plugin de Red Hat OVDC ThinLinc Citrix Receiver VMware View en PCoIP y BLAST	Microsoft RDP Browser Internet Explorer con plugins Java y Flash	Microsoft RDP Browser Internet Explorer con plugins Java y Flash Citrix Receiver VMware View en PCoIP y BLAST Redirección de puerto USB	Desarrollo para la solución Debian GNU/Linux con LTSP (Linux Terminal Server Project)	
Plataformas de Virtualización							

Las imágenes son ilustrativas.

Certificaciones SIIASA®



Premios



Nuestras Alianzas



SIIASA
Empower your IT

Argentina
Montevideo 496 | Piso 10
Buenos Aires
Tel. 54.11.4373.3864

Chile
Av. Providencia 2370 | Of.26
Santiago de Chile
Tel. 56.2.333.2965

Estados Unidos
250 Catalonia Ave Ste 600
Miami
Ph. 1.305.428.9659

www.siasa.com.ar

